

VYHODNOCENÍ SPOKOJENOSTI PACIENTŮ ZA ROK 2022



Za rok 2022 bylo vyplněno celkem 1.314 a to 985 dotazníků od **pacientů Slatinných lázní a 329 dotazníků od pacientů** Rehabilitačního ústavu. Dotazníky lze vyplnit na terminálech umístěných ve veřejných prostorách budov nebo online prostřednictvím QR kódu.

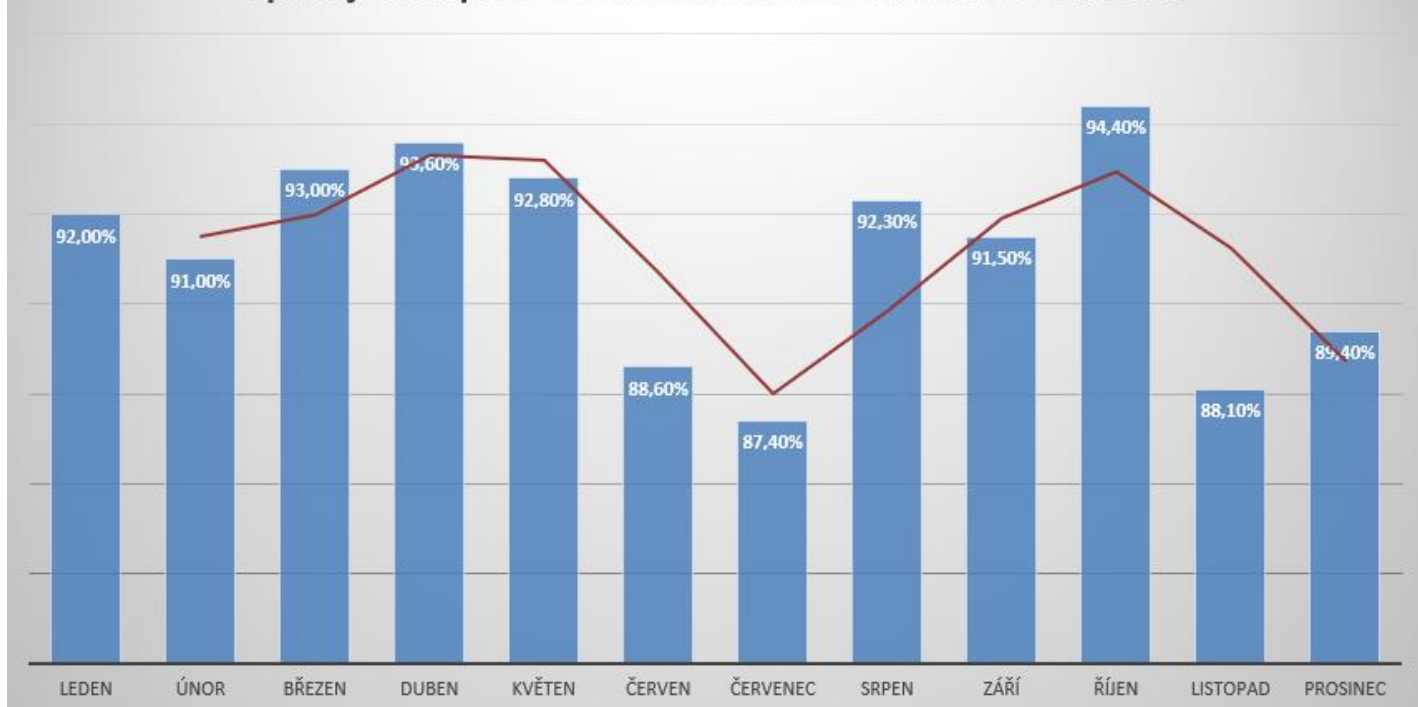
Připomínky, náměty či pochvaly z dotazníků spokojenosti řeší vedoucí pracovníci ve spolupráci s manažerem kvality.

Výsledky dotazníků jsou pravidelně vyhodnocovány a předkládány vedení společnosti Lázně Bělohrad a.s. Reakcí na vyhodnocení dotazníku jsou nápravná opatření, která vedou ke zvyšování kvality péče.

Spokojenost pacientů Slatinných lázní za rok 2022



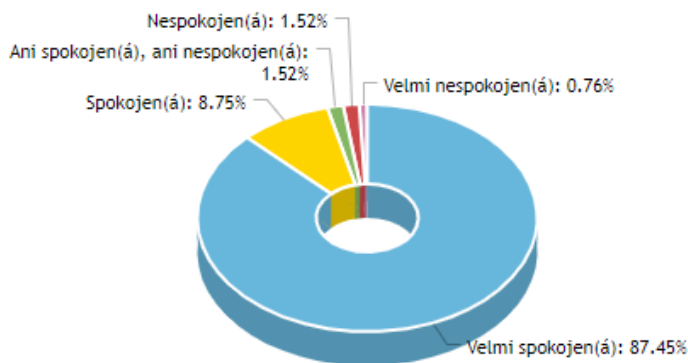
Spokojenost pacientů Rehabilitačního ústavu za rok 2022



Spokojenost pacientů Rehabilitačního ústavu s následujícími oblastmi

Lékaři

Velmi spokojen(á)	87.45 %	230
Spokojen(á)	8.75 %	23
Ani spokojen(á), ani nespokojen(á)	1.52 %	4
Nespokojen(á)	1.52 %	4
Velmi nespokojen(á)	0.76 %	2

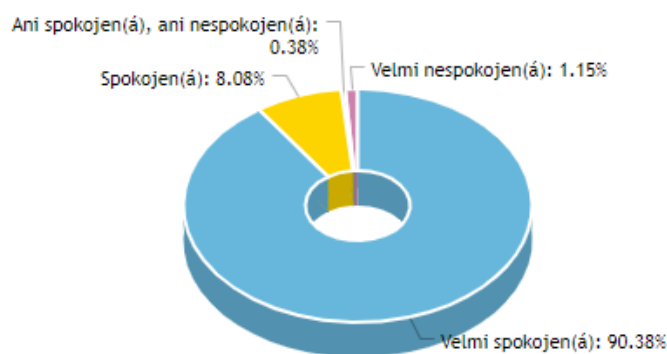


■ Velmi spokojen(á)	230	■ Spokojen(á)	23
■ Ani spokojen(á), ani nespokojen(á)	4	■ Nespokojen(á)	4
■ Velmi nespokojen(á)	2		



Všeobecné sestry

Velmi spokojen(á)	90.38 %	235
Spokojen(á)	8.08 %	21
Ani spokojen(á), ani nespokojen(á)	0.38 %	1
Nespokojen(á)	0.00 %	0
Velmi nespokojen(á)	1.15 %	3



Velmi spokojen(á)	235	Spokojen(á)	21
Ani spokojen(á), ani nespokojen(á)	1	Nespokojen(á)	0
Velmi nespokojen(á)	3		

Fyzioterapeuti

Velmi spokojen(á)	95.00 %	95
Spokojen(á)	0.00 %	0
Ani spokojen(á), ani nespokojen(á)	3.00 %	3
Nespokojen(á)	1.00 %	1
Velmi nespokojen(á)	1.00 %	1



Velmi spokojen(á)	95	Spokojen(á)	0
Ani spokojen(á), ani nespokojen(á)	3	Nespokojen(á)	1
Velmi nespokojen(á)	1		